

# INFORME DE COYUNTURA TURÍSTICA DE CANARIAS Y PERSPECTIVAS. CUARTO TRIMESTRE 2024



# Índice

## **1. Indicadores claves**

## **2. Demanda turística**

2.1. Número de turistas principales

2.2. Número de turistas principales (nacionales y extranjeros)

2.3. Estancia media alojamientos turísticos

2.4. Número de pernoctaciones.

2.5. Gasto turístico

## **3. Oferta turística**

3.1. Tasa de ocupación por plazas alojamientos turísticos

3.2. Ingreso por habitación disponible (RevPAR)

## **4. Perspectivas turísticas en Canarias**

## **5. Retos y oportunidades hacia un modelo sostenible**

**1**

# Indicadores claves

# Indicadores claves: Año 2024

## Demanda turística



### TURISTAS TOTALES

17.767.833 (2024)  
(+9,60%)\*  
16.210.911 (2023)

### ESTANCIA MEDIA

7,10 (2024)  
(+0,04 p.p)\*  
7,06 (2023)

### NÚMERO DE PERNOCTACIONES

100.227.490 (2024)  
(+4,71%)\*  
95.711.755 (2023)

### GASTO TURÍSTICO TOTAL

22.350.553.607€ (2024)  
(+14,24%)\*  
19.565.355.340 (2023)

Fuente: ISTAC.

\* Variación respecto al año anterior.

## Oferta turística



### TASA DE OCUPACIÓN POR PLAZA

74,32% (2024)  
(+2,10 pp)\*  
72,22% (2023)

### INGRESOS (RevPar)

97,84 € (2024)  
(+11,25%)\*  
87,94 € (2023)

Fuente: ISTAC.

\* Variación respecto al año anterior.

# Indicadores claves: 4T 2024

## Demanda turística



### TURISTAS TOTALES

4.856.442 (4T 2024)  
(+16,48%)\*  
4.488.512 (4T 2023)  
(+ 8,20%\*\*)

### ESTANCIA MEDIA

7,11 (4T 2024)  
(-0,08 p.p.)\*  
7,11 (4T 2023)  
(0,00 p.p.)\*\*

### NÚMERO DE PERNOCTACIONES

25.487.350 (4T 2024)  
(-3,15%)\*  
24.907.222 (4T 2023)  
(+2,33%\*\*)

### GASTO TURÍSTICO TOTAL

6.175.411.892 € (4T 2024)  
(+14,38%)\*  
5.399.224.662 (4T 2023)  
(+10,05%\*\*)

Fuente: ISTAC.

\* Variación respecto al trimestre anterior.

\*\* Variación respecto al mismo trimestre del año anterior.

## Oferta turística



### TASA DE OCUPACIÓN POR PLAZA

74,67% (4T 2024)  
(-3,39 p.p.)\*  
73,35% (4T 2023)  
(+1,32 p.p.)\*\*

### INGRESOS (RevPar)

109,83 € (4T 2024)  
(+13,84%)\*  
98,95 € (4T 2023)  
(10,99%\*\*)

Fuente: ISTAC.

\* Variación respecto al trimestre anterior.

\*\* Variación respecto al mismo trimestre del año anterior.

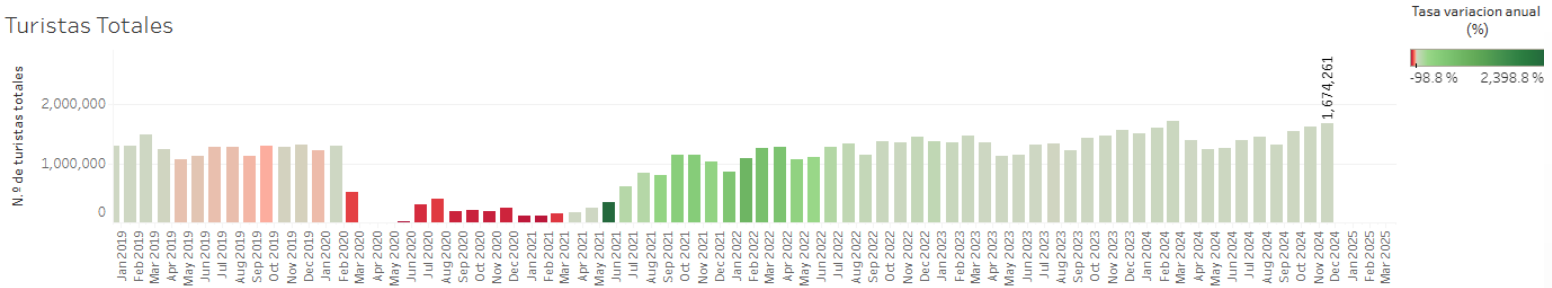
**2**

# **Demanda turística**

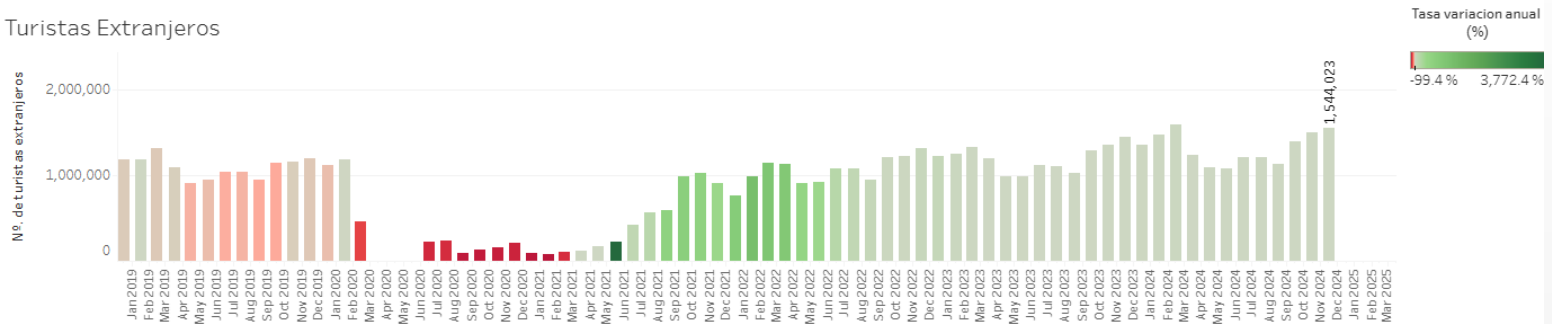
# Número de turistas principales (totales, extranjeros y nacionales)

**Evolución del número de turistas principales y Tasa de Variación anual (%). Canarias. 2019-2024.**  
Fuente: Elaboración propia en base a datos del ISTAC.

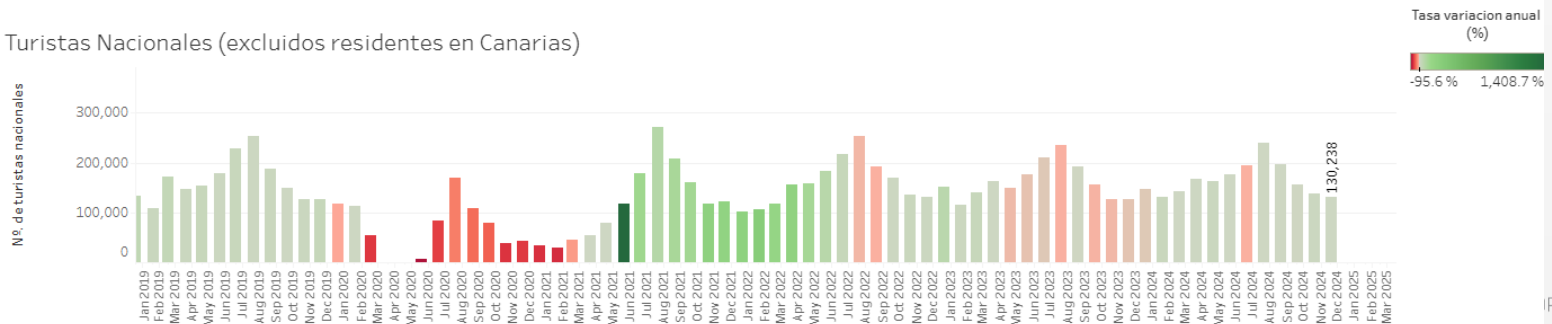
## Turistas Totales



## Turistas Extranjeros

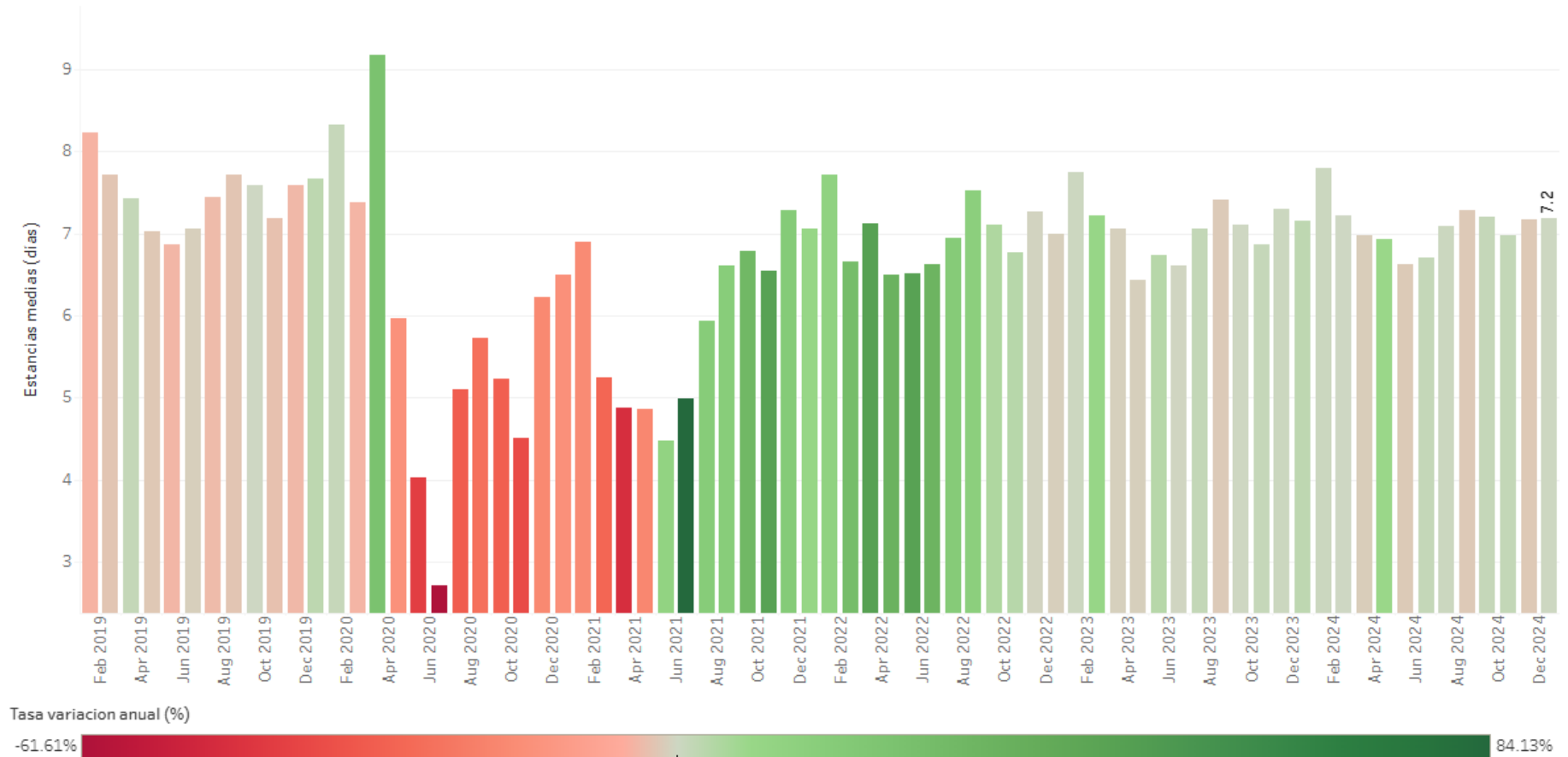


## Turistas Nacionales (excluidos residentes en Canarias)



# Estancia media alojamientos turísticos

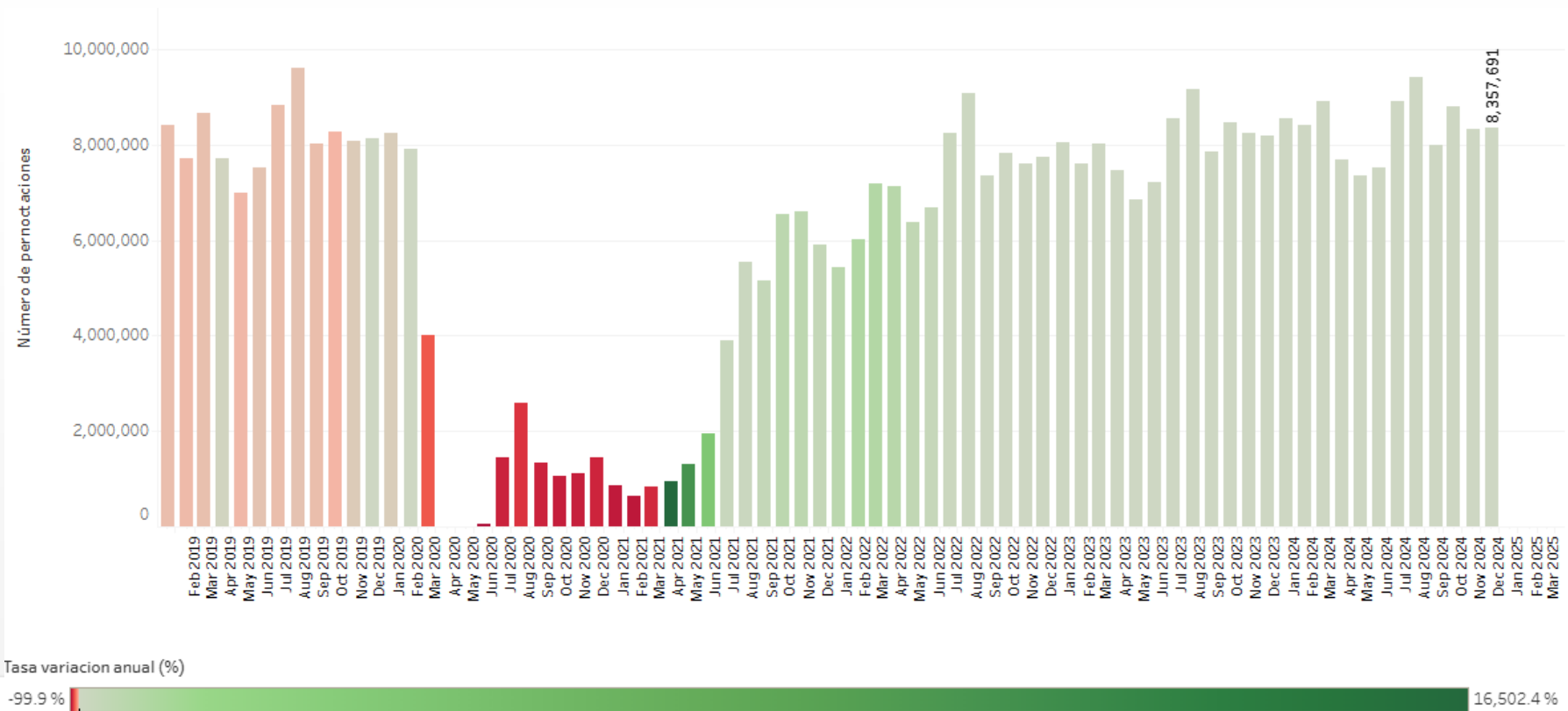
Evolución de la estancia media en alojamientos turísticos y Tasa de Variación anual (%). Canarias. 2019-2024.  
Fuente: Elaboración propia en base a datos del ISTAC.





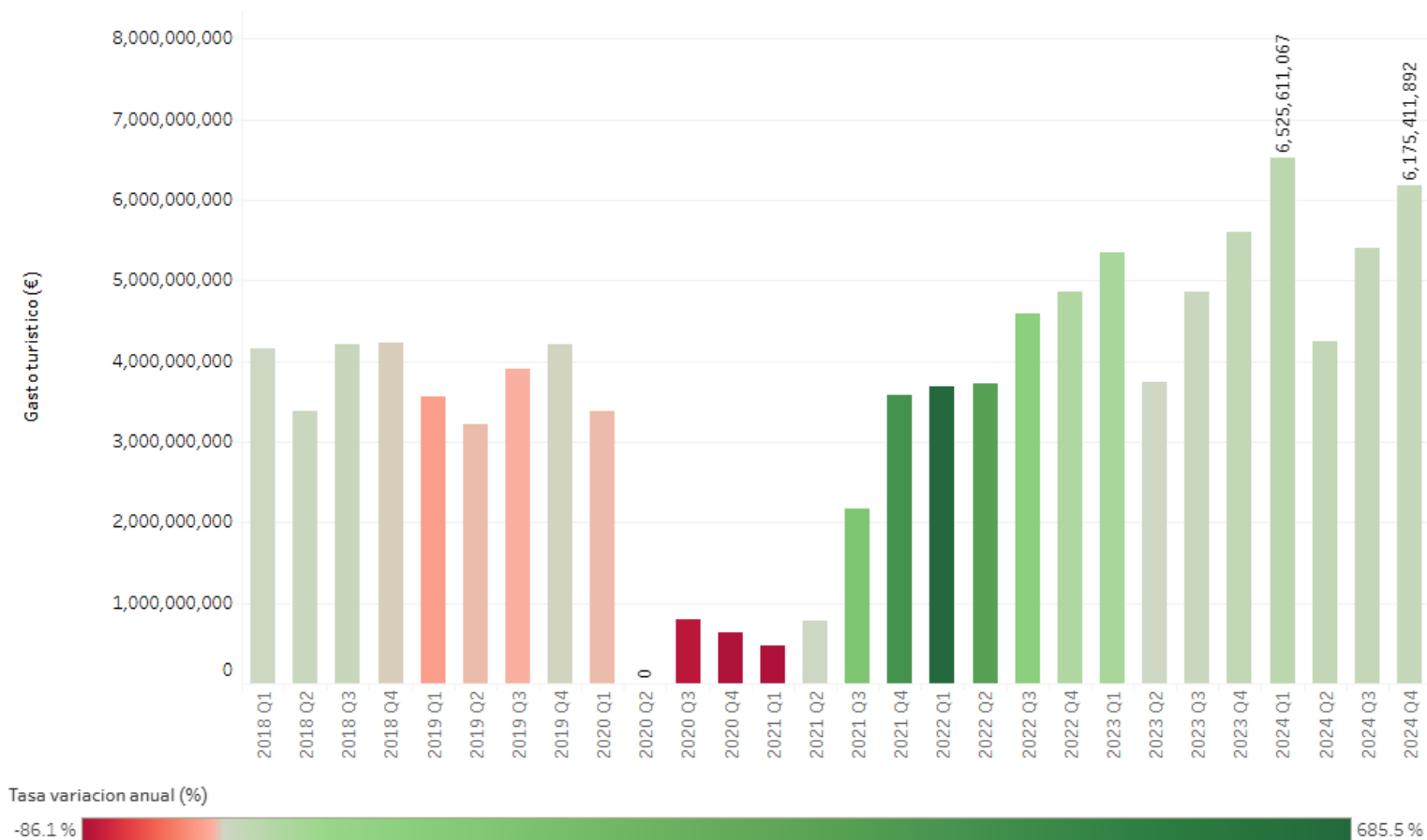
# Número de pernoctaciones

Evolución del número de pernoctaciones y Tasa de Variación anual (%). Canarias. 2019-2024.  
Fuente: Elaboración propia en base a datos del ISTAC.



# Gasto turístico

**Evolución del gasto turístico (€) y Tasa de variación anual (%). Canarias. 2018-2024.**  
Fuente: Elaboración propia en base a datos del ISTAC.

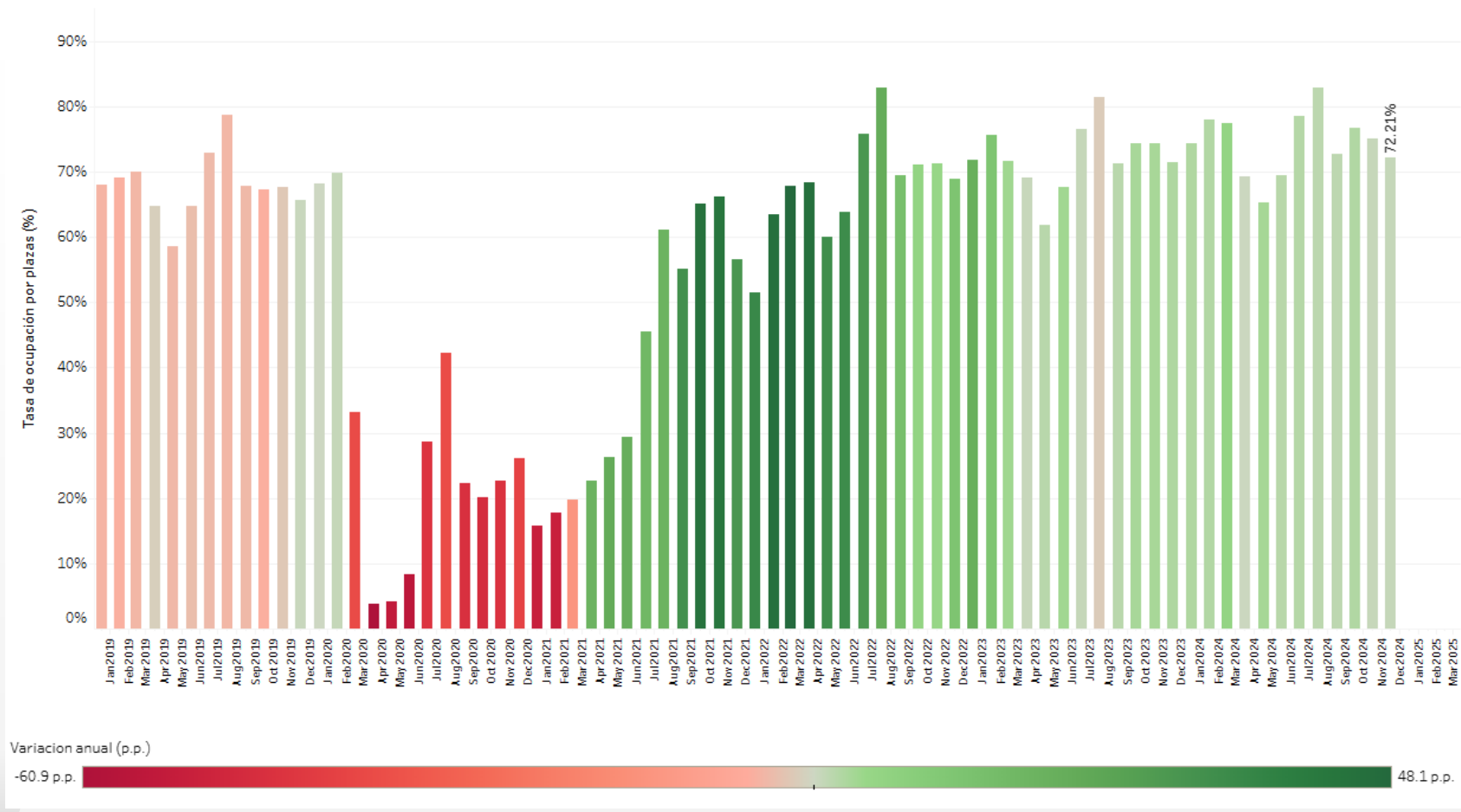


**3**

# Oferta turística

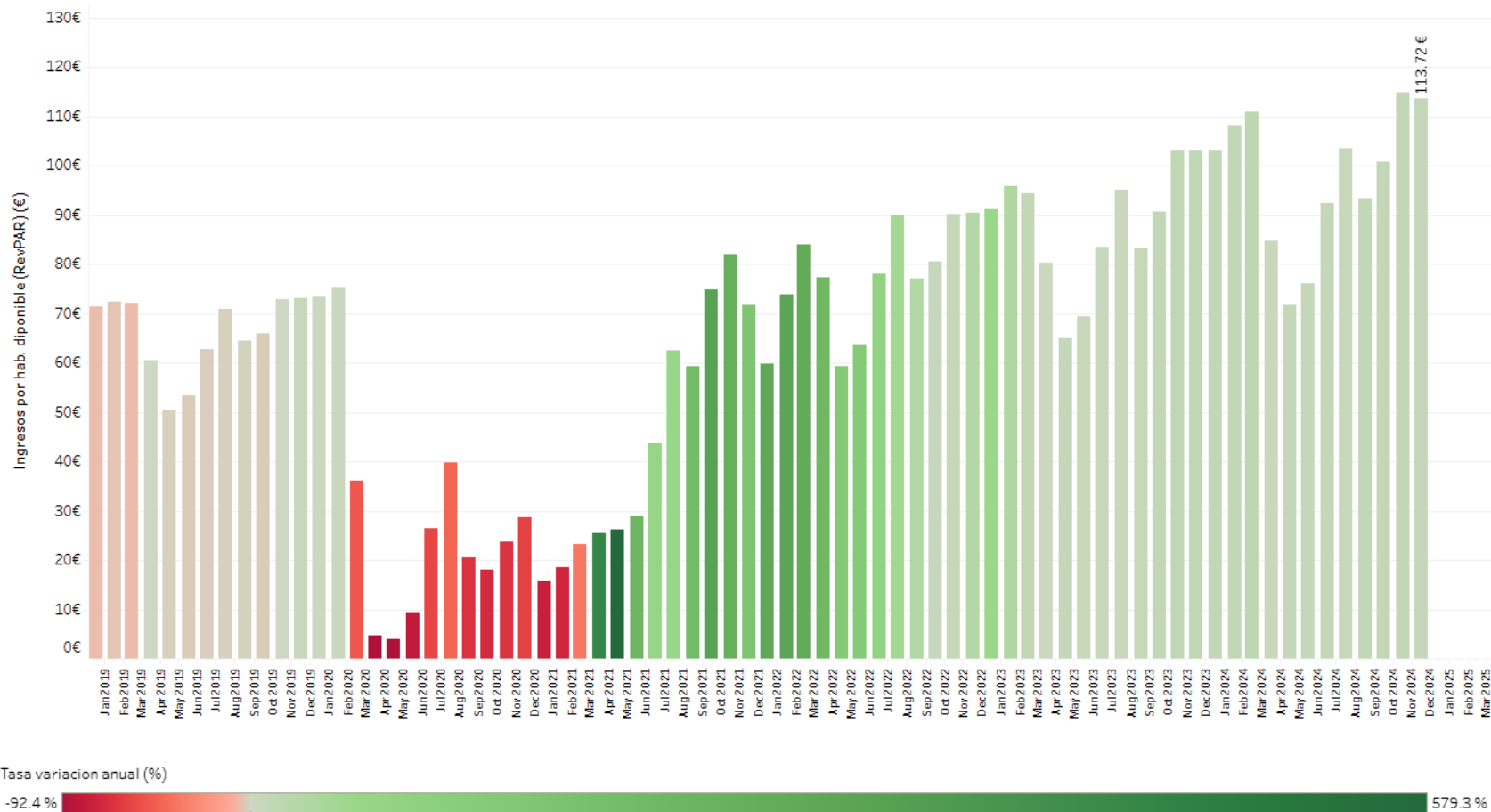
# Tasa de ocupación por plazas alojamientos turístico

Evolución de la tasa de ocupación por plazas (%) de alojamientos turísticos y Tasa de variación anual (%). Canarias. 2019-2024.  
Fuente: Elaboración propia en base a datos del ISTAC.



# Ingreso por habitación disponible (RevPAR)

Evolución del ingreso por habitación disponible (€) y Tasa de Variación anual (%). Canarias. 2019-2024.  
Fuente: Elaboración propia en base a datos del ISTAC.

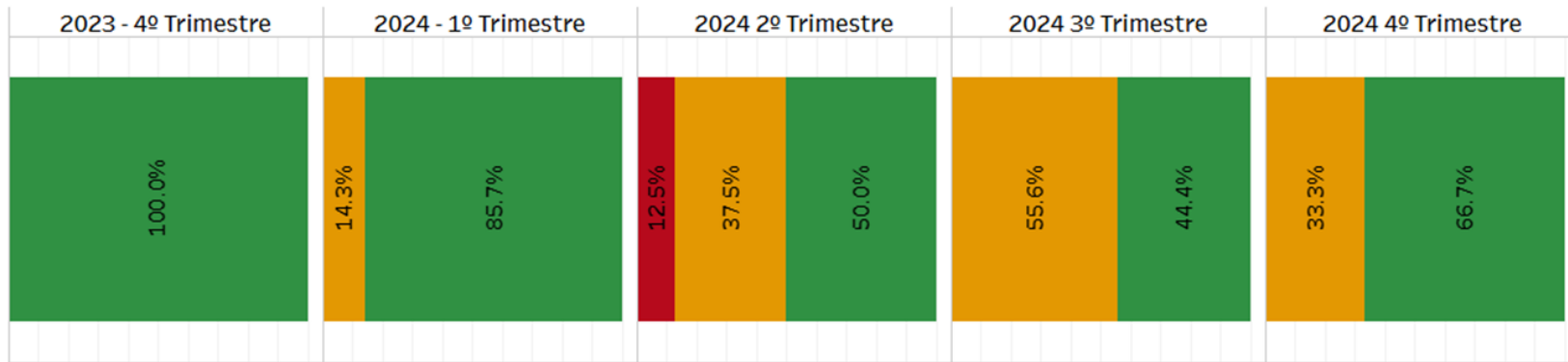


**4**

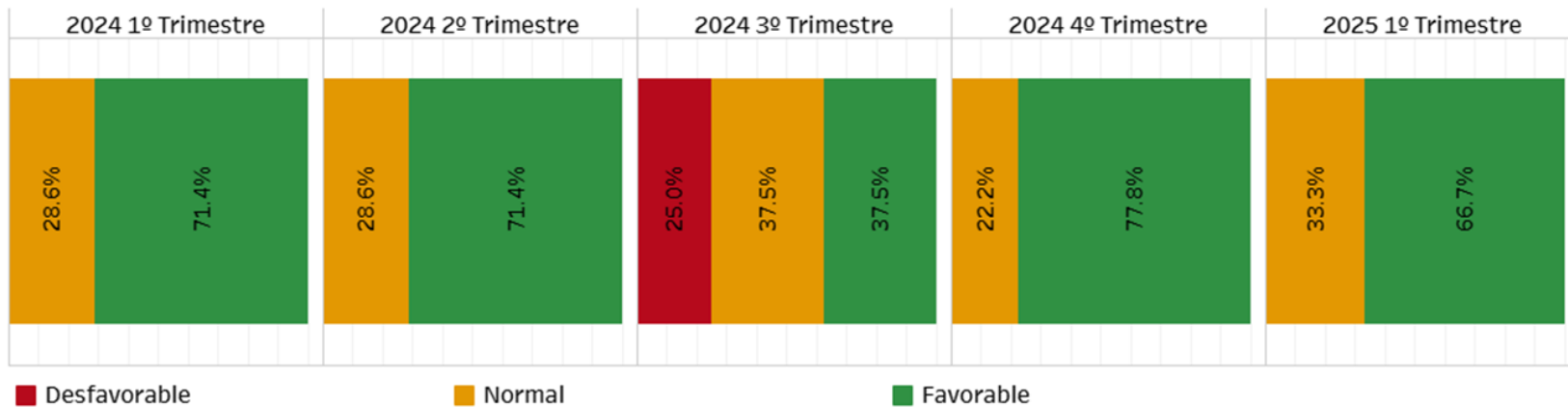
# **Perspectivas turísticas en Canarias**

# Marcha de negocio

¿Cómo valoraría la marcha de su negocio en el trimestre que está acabando?



¿Cómo valoraría la marcha de su negocio para el trimestre que va a comenzar?



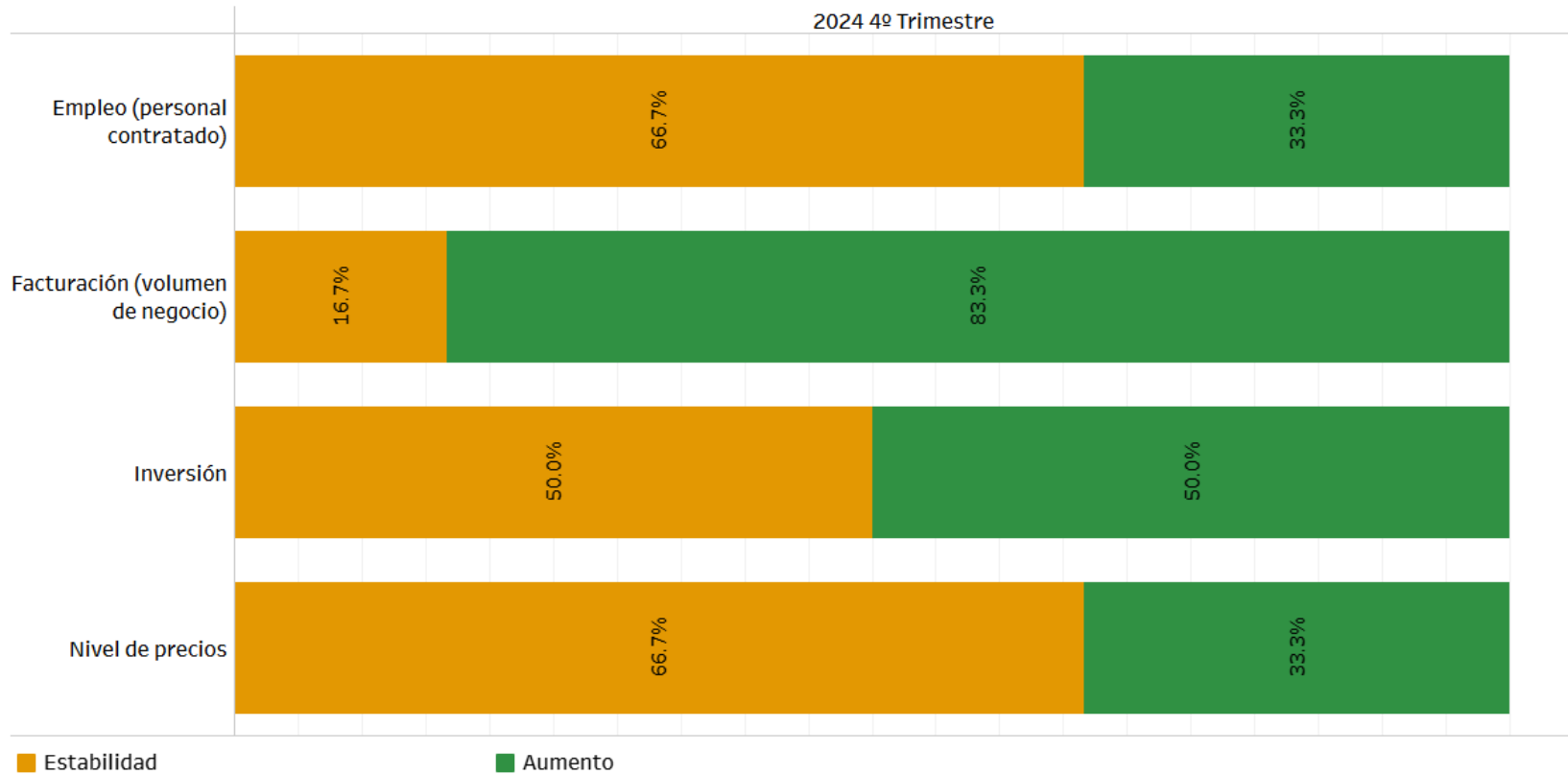
■ Desfavorable     
 ■ Normal     
 ■ Favorable

Fuente: Encuesta a los asociados de Excelcan

# Balance empresarial

## Balance empresarial

En el trimestre que está acabando, en comparación con el mismo trimestre del año anterior, ¿qué tendencia han seguido las siguientes variables en su establecimiento?



Fuente: Encuesta a los asociados de Excelcan



# Expectativa empresarial

## Expectativa empresarial

En el trimestre que va a comenzar, en comparación con el que finaliza, ¿qué tendencia cree que seguirá en su establecimiento cada uno de estos factores?



Fuente: Encuesta a los asociados de Excelcan

# Factores limitativos de la actividad

## Factores

¿Cree Usted que cada uno de estos factores limitan la actividad de su establecimiento o la marcha de su negocio?



**5**

# **Anexo: Retos y oportunidades hacia un modelo sostenible**